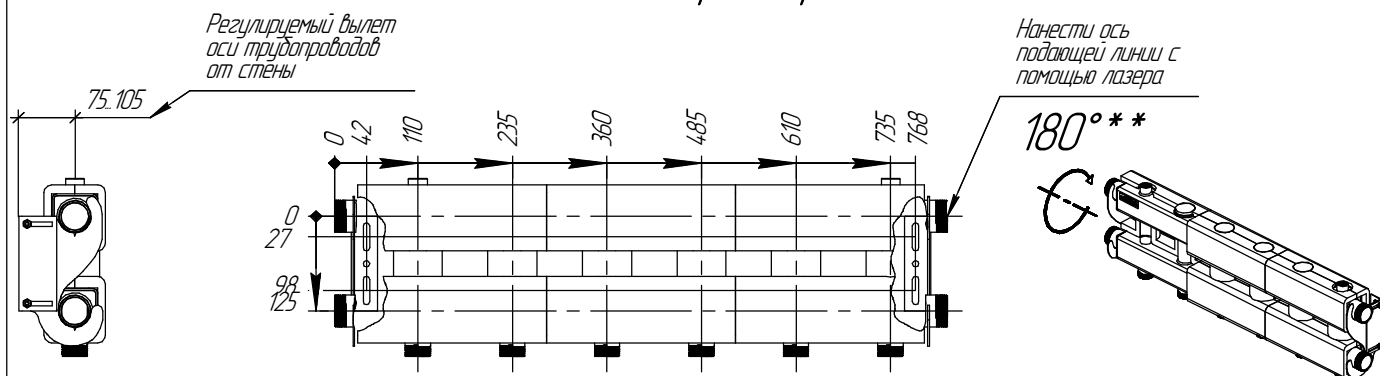


\* Используется для разметки отверстий кранштейнов (см. инструкцию K.UMS)

## Монтажные размеры



\*\* Для верхней подводки потребителей допускается перевернуть коллектор на 180° по горизонтальной оси

\*\*\* Магистральным может являться любой контур

## Основные характеристики

Рабочее давление, бар ..... 6

Материал изготовления коллектора ..... Конструкционная сталь 09Г2С

Наружная поверхность ..... Черный муар металл

Резьбовые соединения ..... Бесшовная труба ст. 09Г2С

Упаковка ..... Картонная коробка, защитные заглушки GIDRUSS

Монтажные элементы в к-те поставки ..... K.UMS.32-125.B

Термоизоляция ..... ЕРР

Инв. № подл.	Взам. инв. №	Подп. и дата			
			Изм.	Колуч.	Лист
			№ док.	Подп.	Дата
					19.10.2020
МК-100-3.EPP.20					Лист